

## Nozioni Generali

I ventilatori della serie **VARL** sono utilizzati per applicazioni bordo macchina che necessitano di pressioni medio-alte con portate medie. Sono idonei per aspirazione dei fumi o esalazioni in impianti di industriali in cui sia necessario muovere aria pulita o leggermente polverosa attraverso canalizzazioni in aspirazione o in mandata con una temperatura massima di 80°C.

La coclea è realizzata in lamiera d'acciaio con profili bordati e puntati, provvista lato mandata di flangia di fissaggio, forature tali da permettere un orientamento di 45 gradi, boccaglio lato aspirazione; Le giranti sono saldate in acciaio al carbonio a pale rovesce ad alta efficienza accoppiate direttamente con motori asincroni trifase o monofase in forma costruttiva B5 o B3.

## General Notes

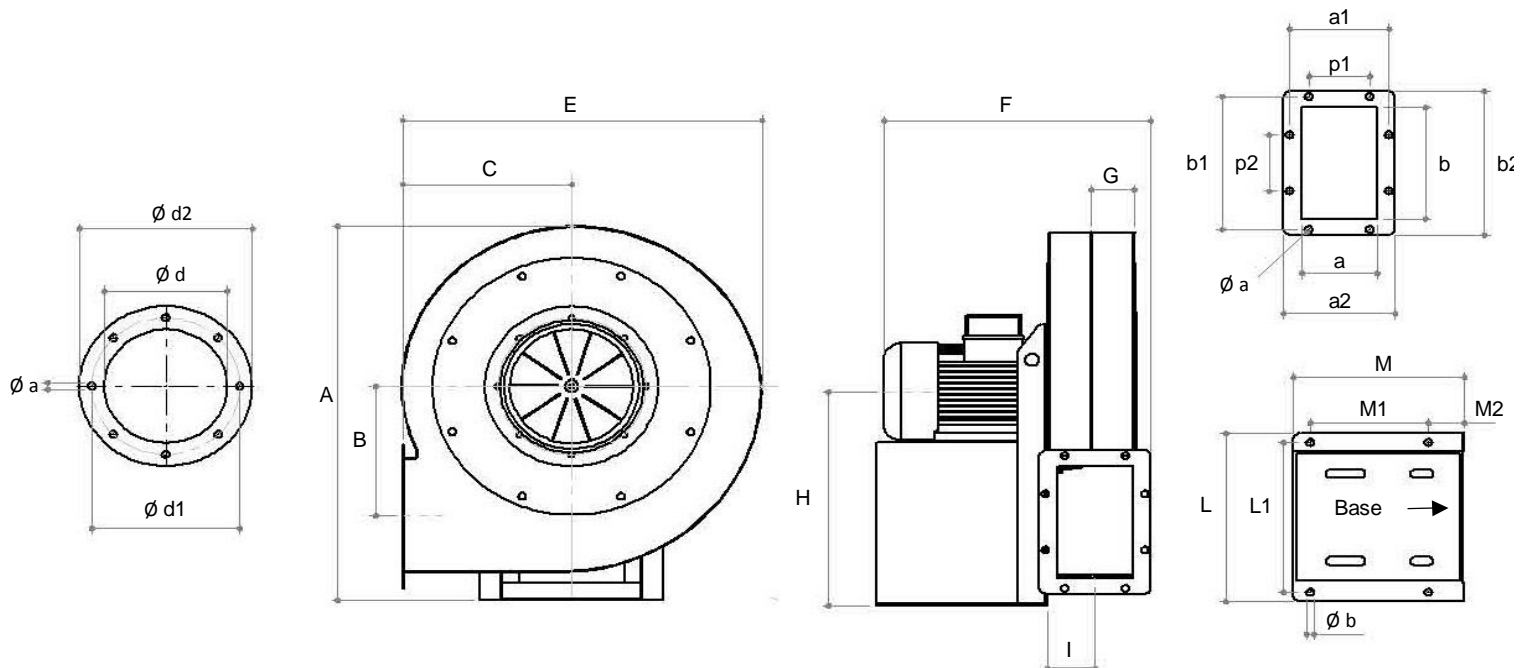
The **VARL** series fans are used for machine edge applications that require average-high pressures. They are suitable for suction of fumes or exhalations in industry, where it is necessary to move clean or slightly dusty air through suction or discharge ducts with a maximum temperature of 90°C.

The blowers is made of sheet steel edged and pointed casings, provided with threaded delivery flange with drilling to allow a 45 degree orientation and suction side mouthpiece; The welded impellers are made of carbon steel with backward blades with forward blades coupled directly with three-phase or single-phase asynchronous motors in construction form B5 or B3.



**Esecuzione 4 con basamento**  
Arrangement 4 with base frame

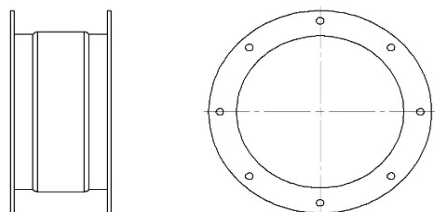
VARL																										Peso Weight					
Modello Model	Motore Motor	Flangia Aspirante Inlet Flange					Flangia Premente Outlet Flange										A	B	C	E	F	G	H	I	L		L1	M	M1	M2	Ø b
	Tipo Type	Ø d	Ø d1	Ø d2	Ø a	n°	a	a1	a2	b	b1	b2	n°p1	n°p2	Ø a	n°															
300	71	168	200	238	M8	8	145	176	195	160	194	210	1X90	1X90	11	8	540	182	220	470	395	80	312	80	260	230	210	135	50	13	29
350	80	187	219	256	M8	8	163	194	213	179	213	230	1X90	1X90	11	8	597	207	250	530	448	87	342	87	270	240	250	175	50	13	36
	90																														40
400	90	209	241	278	M8	8	182	213	232	202	235	256	1X90	2X90	11	10	674	233	275	588	488	99	387	99	320	290	250	175	50	13	50
450	100	233	265	300	M8	8	204	235	254	226	259	286	2X90	2X90	11	12	730	255	306	650	519	119	417	119	320	290	305	225	55	13	55
	112																														56
500	132	260	292	327	M8	8	228	259	277	253	286	313	1X90	3X90	11	12	827	288	350	738	603	122	472	122	390	350	380	300	55	13	132
	132																														136
570	160	292	332	362	M8	8	255	286	305	285	322	345	1X100	3X100	11	12	925	327	390	828	631	136	527	136	440	400	380	300	55	13	178
	160																														186
630	160	350	380	410	M8	8	287	322	347	320	356	380	2X100	3X100	11	14	1028	368	448	940	783	152	582	152	480	440	500	420	55	13	210
	180																														242
710	200	350	380	410	M8	8	321	356	381	358	395	428	3X100	3X100	11	16	1150	415	500	1048	897	169	652	169	520	480	550	470	55	13	342



I dati tecnici possono subire variazioni senza preavviso / Technical data may change without any notice  
Supporto tecnico / Technical support : info@mibfans.com

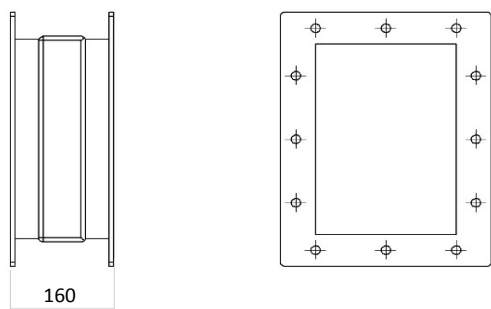


Accessori VARL - Giunto Antivibrante in Aspirazione - *Accessories VARL - Inlet Flexible Connection*



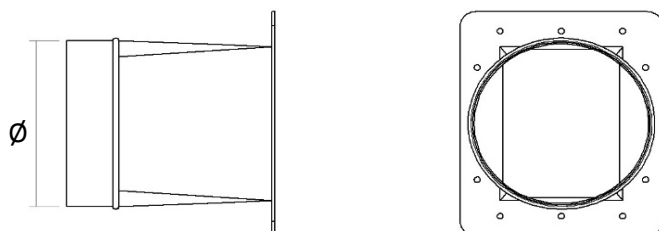
DIMENSIONI FLANGE COME VENTILATORE  
FLANGE DIMENSIONS EQUAL TO BLOWER

Accessori VARL - Giunto Antivibrante in Mandata - *Accessories VARL - Outlet Flexible Connection*



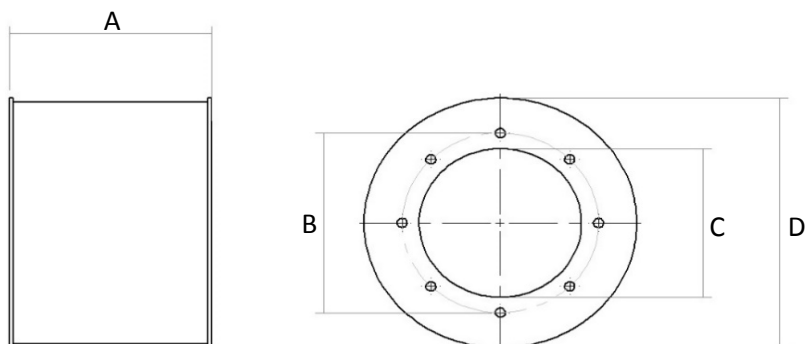
DIMENSIONI FLANGE COME VENTILATORE  
FLANGE DIMENSIONS EQUAL TO BLOWER

Accessori VARL - Raccordo Quadro-Tondo - *Accessories VARL - Square-Round Connection*



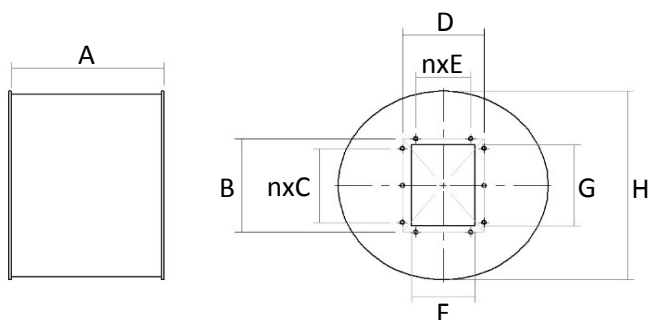
Ø est. Su richiesta del cliente  
Ø est. Quote on customer demand

### Accessori VARL - Silenziatore in Aspirazione - Accessories VARL - Inlet Silencer



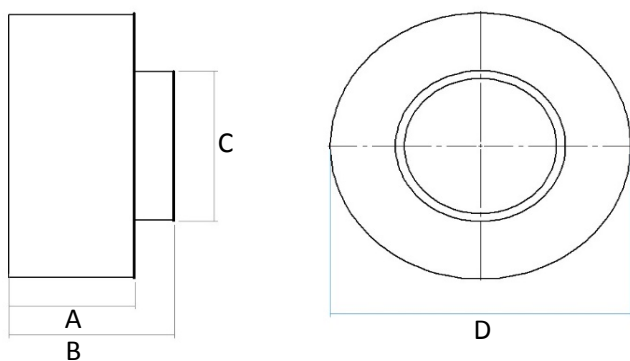
VARL				
Modello Model	A	B	C	D
300	--	--	--	--
350	340	219	190	350
400	340	241	210	350
450	340	265	210	350
500	400	292	250	400
570	420	332	280	400
630	420	380	310	400
710	420	380	310	400

### Accessori VARL - Silenziatore in Mandata - Accessories VARL - Outlet Silencer



VARL								
Modello Model	A	B	nxC	D	nxE	F	G	H
300	500	194	1x90	176	1x90	145	160	350
350	500	213	1x90	194	1x90	163	179	350
400	500	235	2x90	213	1x90	182	202	400
450	500	259	2x90	235	2x90	204	226	400
500	500	286	3x90	259	1x90	228	253	450
570	500	322	3x100	286	1x100	255	285	450
630	500	356	3x100	322	2x100	287	320	520
710	500	395	3x100	356	3x100	321	358	520

### Accessori VARL - Silenziatore Doppio - Accessories VARL - Double Inlet Silencer



VARL				
Modello Model	A	B	C	D
300	--	--	--	--
350	160	210	270	445
400	160	240	315	490
450	160	240	315	490
500	160	240	315	490
570	160	240	380	555
630	160	240	420	595
710	160	240	420	595